

Centros YMCA:

ARAGÓN

HUESCA
Travesía Ballesteros,
15 y 21-23 | 22001
974 225884
empleohuesca@ymca.es

ZARAGOZA
Pedro Cerbuna, 2
50009
976 568130
empleoaragon@ymca.es

COMUNIDAD DE MADRID

GETAFE
Felipe Estévez, 11
28901
91 6652187
empleomadrid@ymca.es

MADRID
Alba de Tormes, 10
28025
91 5251676
empleomadrid@ymca.es

C. VALENCIA

VALENCIA
Duque de Gaeta, 18
46022
96 3332487
empleovalencia@ymca.es

CASTILLA LA MANCHA

TOLEDO
Calle Carreteros, 7
45003
925 224279
empleotoledo@ymca.es

CASTILLA Y LEÓN

VALLADOLID
Núñez de Arce, 34
47002
983 399643
empleovalladolid@ymca.es

EXTREMADURA

BADAJOS
Calle Santo Cristo de la Paz, 32
06009
924 91 03 05
empleobadajoz@ymca.es

YMCA
www.ymca.es



UNIÓN EUROPEA
Fondo Social Europeo
El FSE invierte en tu futuro

Si te encuentras en una situación
especialmente difícil para encontrar trabajo,

no todas las puertas están cerradas...

¡PONTE EN ACCIÓN!



Contrata - Acción
Transiciones hacia el **empleo**



UNIÓN EUROPEA

Fondo Social Europeo
El FSE invierte en tu futuro

YMCA



Fundación "la Caixa"

¿Qué es contrata-acción?

Es el programa desde el que te ayudamos a dar el **salto al trabajo** y en el que encontrarás una atención personalizada: Juntos analizaremos las dificultades que estás encontrando, trabajaremos sobre ellas orientándote, acompañándote, e identificando todas las **oportunidades** que puedas aprovechar, para no dejarlas escapar y que por fin consigas un empleo.

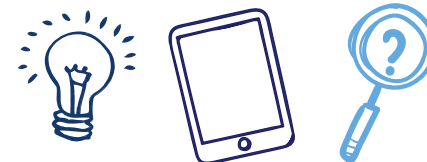
¿Quieres participar?

Si tu situación es complicada y/o encuentras especiales dificultades para **encontrar trabajo**, si llevas mucho tiempo sin empleo: ponte en contacto con nosotros por teléfono o e-mail, y nuestros técnicos/as te citarán para valorar juntos tu situación y necesidades concretas.

TE ACOMPAÑAMOS
EN TUS PASOS
HACIA EL **FUTURO**



¿Cómo te ayudamos?



Información y orientación

Con **tutorías personales y talleres grupales** te ayudaremos a enfocar y planificar tu búsqueda de empleo. Te aportaremos la **información que necesitas** para aprovechar todas las oportunidades y aprenderás a consultarla y analizarla tú mismo/a.

Herramientas y habilidades

Aprenderás a utilizar herramientas como el CV o la carta de presentación. A buscar empleo **a través de internet y las redes sociales**. Conocerás **recursos online y aplicaciones TIC** para realizar tus gestiones y tu búsqueda de empleo. Y adquirirás **habilidades** para superar procesos de selección.

Formación y prácticas

Podrás participar en **cursos cortos, en modalidad online o presencial**, para cualificarte en un oficio o introducirte en una nueva profesión. Además, podrás **realizar prácticas no laborales en empresas** y ampliar tus posibilidades de ser contratado/a.

Conexión con empresas y ofertas

Facilitaremos tu incorporación al mercado laboral contactando con empresas de tu sector, **buscando oportunidades de empleo** adecuadas para ti y **enviando tu candidatura** a aquellas empresas que buscan profesionales de tus características. **Seguiremos apoyándote** cuando encuentres trabajo para resolver dudas y asegurar que todo va bien.

Apoyo y motivación

Te **acompañaremos y asesoraremos** durante todo el proceso, te ayudaremos a superar las dificultades y a que encuentres tu empleo. La atención será presencial y puede ser combinada con atención telemática.