

Centros YMCA:

## ARAGÓN

### HUESCA

Plaza Unidad Nacional 12  
bajo 22001  
974 22 58 84  
empleohuesca@ymca.es

### ZARAGOZA

Pedro Cerbuna, 2  
50009  
976 568130  
empleoaragon@ymca.es

## COMUNIDAD DE MADRID

### GETAFE

Felipe Estévez, 11  
28901  
91 6652187  
empleomadrid@ymca.es

### MADRID

Alba de Tormes, 10  
28025  
91 5251676  
empleomadrid@ymca.es

## C. VALENCIA

### VALENCIA

Duque de Gaeta, 18  
46022  
96 3332487  
empleovalencia@ymca.es

## CASTILLA LA MANCHA

### TOLEDO

Calle Carreteros, 7  
45003  
925 224279  
empleotoledo@ymca.es

## CASTILLA Y LEÓN

### VALLADOLID

Pasaje de la Marquesina, 15  
47004  
983 399643  
empleovalladolid@ymca.es

## EXTREMADURA

### BADAJOS

Calle Santo Cristo de la Paz, 32  
06009  
924 91 03 05  
empleobadajoz@ymca.es

---



---

[www.ymca.es](http://www.ymca.es)

Si te encuentras en una situación  
especialmente difícil para encontrar trabajo,

**no todas las puertas están cerradas...**

**¡PONTE EN ACCIÓN!**

**Contrata - Acción**  
Transiciones hacia el **empleo**



UNIÓN EUROPEA

Fondo Social Europeo  
El FSE invierte en tu futuro

---



Fundación "la Caixa"

## ¿Qué es contrata-acción?

Es el programa desde el que te ayudamos a dar el **salto al trabajo** y en el que encontrarás una atención personalizada: Juntos analizaremos las dificultades que estás encontrando, trabajaremos sobre ellas orientándote, acompañándote, e identificando todas las **oportunidades** que puedas aprovechar, para no dejarlas escapar y que por fin consigas un empleo.

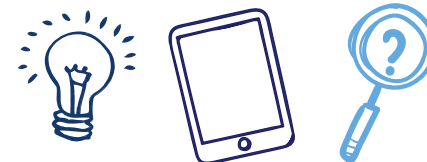
## ¿Quieres participar?

Si tu situación es complicada y/o encuentras especiales dificultades para **encontrar trabajo**, si llevas mucho tiempo sin empleo: ponte en contacto con nosotros por teléfono o e-mail, y nuestros técnicos/as te citarán para valorar juntos tu situación y necesidades concretas.

TE ACOMPAÑAMOS  
EN TUS PASOS  
HACIA EL FUTURO



## ¿Cómo te ayudamos?



### Información y orientación

Con **tutorías personales y talleres grupales** te ayudaremos a enfocar y planificar tu búsqueda de empleo. Te aportaremos la **información que necesitas** para aprovechar todas las oportunidades y aprenderás a consultarla y analizarla tú mismo/a.

### Herramientas y habilidades

**Aprenderás a utilizar herramientas** como el CV o la carta de presentación. A buscar empleo **a través de internet y las redes sociales**. Conocerás **recursos online y aplicaciones TIC** para realizar tus gestiones y tu búsqueda de empleo. Y adquirirás **habilidades** para superar procesos de selección.

### Formación y prácticas

Podrás participar en **cursos cortos, en modalidad online o presencial**, para cualificarte en un oficio o introducirte en una nueva profesión. Además, podrás **realizar prácticas no laborales en empresas** y ampliar tus posibilidades de ser contratado/a.

### Conexión con empresas y ofertas

Facilitaremos tu incorporación al mercado laboral contactando con empresas de tu sector, **buscando oportunidades de empleo** adecuadas para ti y **enviando tu candidatura** a aquellas empresas que buscan profesionales de tus características. **Seguiremos apoyándote** cuando encuentres trabajo para resolver dudas y asegurar que todo va bien.

### Apoyo y motivación

Te **acompañaremos y asesoraremos** durante todo el proceso, te ayudaremos a superar las dificultades y a que encuentres tu empleo. La atención será presencial y puede ser combinada con atención telemática.