



Prospección empresarial para personas  
en **riesgo de exclusión**.

# HUESCA

Enero a Diciembre 2025

Plaza Unidad Nacional, 12  
Huesca, 22001

974 22 58 84

[huesca@ymca.es](mailto:huesca@ymca.es)



## Prospección empresarial para personas en riesgo de exclusión.

### ¿A QUIÉN VA DIRIGIDO?

- ▶ A personas en situación de riesgo de exclusión social

### OBJETIVOS

- ▶ Detectar necesidades y dar a conocer el tejido empresarial
- ▶ Acompañar a las personas durante el proceso de búsqueda de empleo y en la fase inicial de inserción
- ▶ Crear una red de empresas inclusivas en las que se promueva el desarrollo de buenas prácticas
- ▶ Fomentar las políticas de Responsabilidad Social Corporativa



### ¿CÓMO TE AYUDAMOS?

- ▶ Análisis de los sectores en auge e información y conocimiento del entorno productivo.
- ▶ Visitas a empresas, asesoramiento y realización de convenios de colaboración.
- ▶ Elaboración de herramientas y materiales digitales que promuevan la inclusión.
- ▶ Captación de ofertas, intermediación y seguimiento de candidaturas.
- ▶ Desarrollo de competencias y acompañamiento en la incorporación al mercado laboral de los usuarios.

### FECHA Y LUGAR

**Enero a diciembre de 2025**

**Plaza Unidad Nacional, 12  
Huesca, 22001**

974 22 58 84

[huesca@ymca.es](mailto:huesca@ymca.es)



Prospección empresarial para personas  
en **riesgo de exclusión**.

# ZARAGOZA

Enero a Diciembre 2025

Calle Pedro Cerbuna, 2  
Zaragoza, 50009

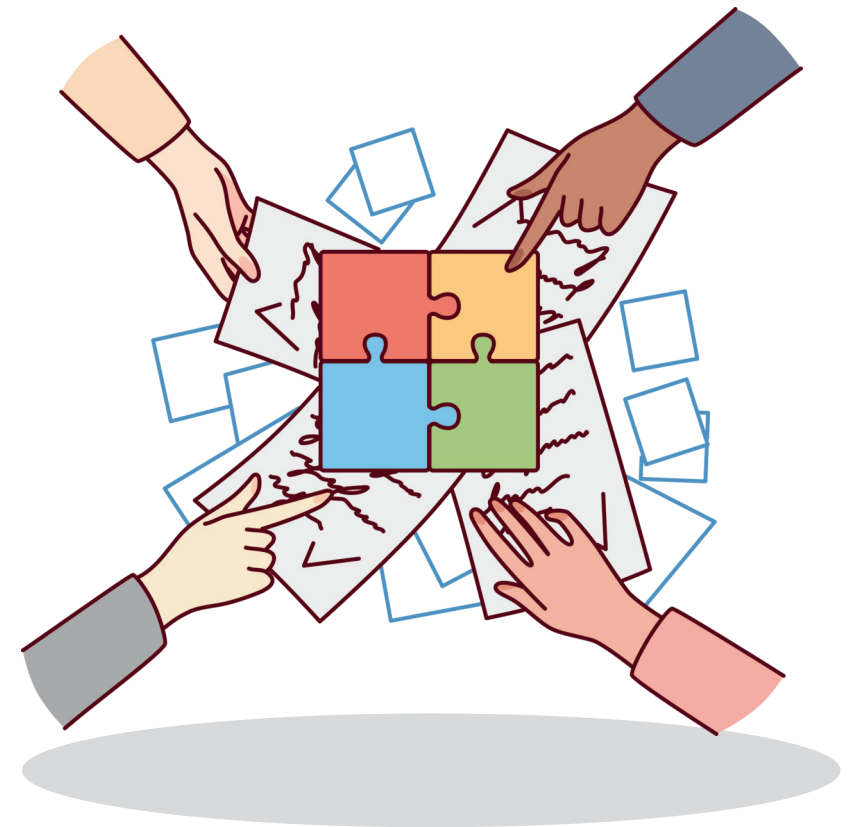
976 568 130

zaragoza@ymca.es

Avda. San José, 209  
Zaragoza, 50007

976 207 594

zaragoza@ymca.es



Programa de interés social financiado  
con cargo a la asignación tributaria del IRPF



## Prospección empresarial para personas en riesgo de exclusión.

### ¿A QUIÉN VA DIRIGIDO?

- ▶ A personas en situación de riesgo de exclusión social

### OBJETIVOS

- ▶ Detectar necesidades y dar a conocer el tejido empresarial
- ▶ Acompañar a las personas durante el proceso de búsqueda de empleo y en la fase inicial de inserción
- ▶ Crear una red de empresas inclusivas en las que se promueva el desarrollo de buenas prácticas
- ▶ Fomentar las políticas de Responsabilidad Social Corporativa



### ¿CÓMO TE AYUDAMOS?

- ▶ Análisis de los sectores en auge e información y conocimiento del entorno productivo.
- ▶ Visitas a empresas, asesoramiento y realización de convenios de colaboración.
- ▶ Elaboración de herramientas y materiales digitales que promuevan la inclusión.
- ▶ Captación de ofertas, intermediación y seguimiento de candidaturas.
- ▶ Desarrollo de competencias y acompañamiento en la incorporación al mercado laboral de los usuarios.

### FECHA Y LUGAR

**Enero a diciembre de 2025**

**Calle Pedro Cerbuna, 2  
Zaragoza, 50009**

976 568 130

zaragoza@ymca.es

**Avda. San José, 209  
Zaragoza, 50007**

976 207 594

zaragoza@ymca.es



Prospección empresarial para personas  
en **riesgo de exclusión**.

**TERUEL**

**Enero a Diciembre 2025**

**Avda Sagunto, 3, 1º 0C  
Teruel, 44002**

978 089 180

[teruel@ymca.es](mailto:teruel@ymca.es)



Programa de interés social financiado  
con cargo a la asignación tributaria del IRPF



## Prospección empresarial para personas en riesgo de exclusión.

### ¿A QUIÉN VA DIRIGIDO?

- ▶ A personas en situación de riesgo de exclusión social

### OBJETIVOS

- ▶ Detectar necesidades y dar a conocer el tejido empresarial
- ▶ Acompañar a las personas durante el proceso de búsqueda de empleo y en la fase inicial de inserción
- ▶ Crear una red de empresas inclusivas en las que se promueva el desarrollo de buenas prácticas
- ▶ Fomentar las políticas de Responsabilidad Social Corporativa



### ¿CÓMO TE AYUDAMOS?

- ▶ Análisis de los sectores en auge e información y conocimiento del entorno productivo.
- ▶ Visitas a empresas, asesoramiento y realización de convenios de colaboración.
- ▶ Elaboración de herramientas y materiales digitales que promuevan la inclusión.
- ▶ Captación de ofertas, intermediación y seguimiento de candidaturas.
- ▶ Desarrollo de competencias y acompañamiento en la incorporación al mercado laboral de los usuarios.

### FECHA Y LUGAR

**Enero a diciembre de 2025**

**Avda Sagunto, 3, 1º 0C  
Teruel, 44002**

978 089 180

[teruel@ymca.es](mailto:teruel@ymca.es)